

CRÓNICA VISITA MUSEO ARQUEOLÓGICO DE JEREZ

22-febrero-2025



El pasado sábado, 22 de febrero, la Asociación Pisano realizó una visita al Museo Arqueológico Municipal de Jerez de la Frontera, Cádiz, en la que participó un nutrido grupo de asociados.

La visita estuvo guiada por la persona que más y mejor conoce el museo, Rosalía González, ya que ha sido su directora desde su creación y apertura al público en el año 1983.



Un hallazgo excepcional, el de un "casco corintio encontrado en aguas del Guadalete en 1938 -una de las piezas más destacadas de la colección- y el aumento de los fondos con los materiales procedentes de las excavaciones realizadas por Manuel Esteve en Mesas de Asta, la antigua Hasta Regia, permitieron que, por Orden Ministerial, la primitiva Colección arqueológica municipal adquiriese la categoría de Museo Arqueológico Municipal en 1963 que estrenará sus nuevas instalaciones en la plaza del Mercado, allá por 1993".

Desde 1997, el Museo forma parte del Registro de Museos de Andalucía. En el año se acometen obras de ampliación poder dar una visión más actualizada de la historia de la ciudad y su término.

De una forma didáctica, metodológica y magistral, Rosalía nos comentaba cómo la historia de la ciudad estaba “escrita” a lo largo del recorrido por las distintas salas: prehistoria, calcolítico, épocas romana, visigótica, islámica, cristiana y moderna. En el conjunto de las piezas hay que destacar las procedentes del yacimiento de Hasta Regia, origen de la colección, una antigua ciudad romana situada a las afueras del Jerez actual, en cuyas excavaciones salieron a la luz piezas de excepcional valor y belleza.



En la sala dedicada a **la época Islámica** se expone una rica colección de piezas cerámicas que despertaron un interés especial en el grupo de “Amigos de la Cerámica, Niculoso Pisano”. Entre ellas, cabe destacar:

- **BACÍN ALMOHADE CON LEYENDA EPIGRÁFICA**-Cerámica en cuerda seca.
- **ZAFA CALIFAL CON CIERVO**. Cerámica verde y manganeso.
- **ATAIFOR TAIFA CON LIEBRE**. Cerámica verde y manganeso



Ver más datos en: <https://www.jerez.es/webs-municipales/museo-arqueologico/la-coleccion/propuestas-de-recorrido/planta-primer/epoca-islamica>

La cerámica en la **época cristiana** también despertó el interés, destacando piezas como:

- **ATAIFOR CON AVE**. Cerámica vidriada en verde sobre blanco. Bajo-Medieval. Siglo XIV.
- **PLATO EN CUERDA SECA** **Cuerda seca total**. Bajo-Medieval Cristiano. Siglo XV.
- **PLATO EN AZUL Y MORADO**. Cerámica vidriada. Bajo-Medieval Cristiano. Siglo XV



Más información en: <https://www.jerez.es/webs-municipales/museo-arqueologico/la-coleccion/propuestas-de-recorrido/planta-segunda/edad-media-cristiana>

La Sala dedicada a la **Época Moderna**, igualmente, nos mostró un conjunto de piezas cerámicas de enorme calidad e interés. Entre ellas, cabe destacar:

- **FUENTE CON DECORACIÓN EN MANGANESO.** Loza pintada. Primera mitad del siglo XVIII.
- **TINAJA DECORADA.** Edad Moderna. Siglo XVI.
- **AZULEJO HOLANDES CON TEMA BÍBLICO.** Edad Moderna. Fines del siglo XVII- Siglo XVIII.

Ver más información en: <https://www.jerez.es/webs-municipales/museo-arqueologico/la-coleccion/propuestas-de-recorrido/planta-segunda/edad-moderna>

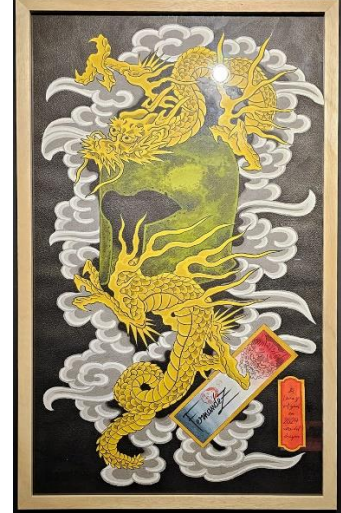
La visita concluyó en la galería de la tercera planta donde se nos mostraron cuatro reproducciones de cuadros famosos en los que aparecen pintados objetos de cerámica, con la originalidad de que se han colocado reproducciones exactas de esas mismas piezas, en unas vitrinas adjuntas. La propuesta es novedosa y de enorme interés didáctico.



El Museo pone a disposición de los interesados un Folleto donde se recoge información puntual de sus contenidos: https://www.jerez.es/fileadmin/Image_Archive/Museo/FOLLETO_MUSEO_ESPANOL.pdf

La visita resultó ser del agrado de todos. Quedamos agradecidos a nuestra querida Rosalía por su generosidad, al tiempo que la felicitamos por sus años de dedicación, ilusión y esfuerzos por hacer este de este Museo un referente (envidia sana) para el resto de los museos de Andalucía. Pionero en su gestación, pionero (y único) en su carácter municipal y pionero en su recorrido expositivo, selección y ordenación de las obras expuestas, y ejemplo de organización de actividades culturales paralelas y de forma continuada a través de la Asociación de Amigos del Museo.

Durante el recorrido por las distintas salas, nos íbamos encontrando con piezas de factura contemporánea, integradas y conviviendo con las más antiguas, en un lenguaje que nos indicaba que el “arte es atemporal”. La propuesta se llama “el Museo Tatuado” y se puede ver hasta finales de febrero. Ma información en: https://www.jerez.es/fileadmin/Image_Archive/Museo/EL_MUSEO_TATUADO_catalogo_modificado.pdf

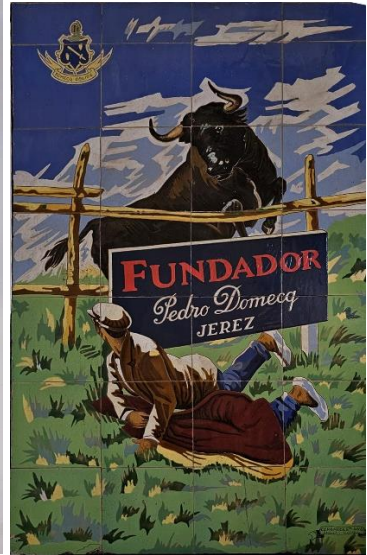
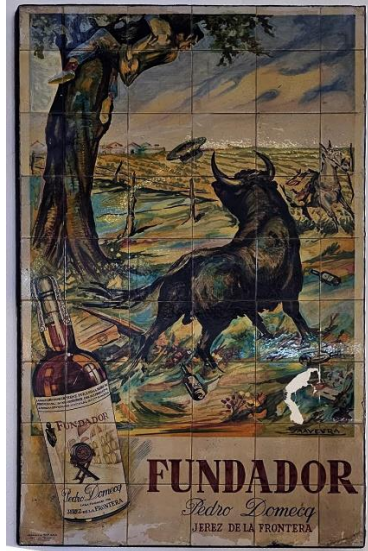


Finalmente, dentro de estas “**otras actividades**” se encuentran las Piezas del Mes, en la que destacados historiadores, arqueólogos, (entre ellos nuestros amigos Alfonso Pleguezuelo, Pilar Lafuente) ha ido describiendo y analizando en profundidad una serie de piezas destacadas de la colección y que se pueden consultar en: <https://www.jerez.es/webs-municipales/museo-arqueologico/pieza-del-mes>

Mas concretamente os dejamos el enlace de algunos de estos trabajos:

- https://www.jerez.es/fileadmin/Image_Archive/Museo/Azulejo_holandes_version_nueva_2014.pdf
- https://www.jerez.es/fileadmin/Image_Archive/Museo/PLATO_DE_LOZA_AZUL_Y_MORADA.pdf
- https://www.jerez.es/fileadmin/Image_Archive/Museo/PLATO_CON_PAVON_EN_VERDE SOBRE BLANCO DEL SIGLO XIV.pdf
- https://www.jerez.es/fileadmin/Image_Archive/Museo/PLATO_DE_LOZA_DE_TRIANA_red.pdf
- https://www.jerez.es/fileadmin/Image_Archive/Museo/Jarra_con_filtro_del_siglo_XI.pdf
- https://www.jerez.es/fileadmin/Image_Archive/Museo/Estela_funeraria_islamica.pdf
- https://www.jerez.es/fileadmin/Image_Archive/Museo/PIEZA_MAYO_2024_Cuenco_jienense.pdf
- https://www.jerez.es/fileadmin/Image_Archive/Museo/PIEZA_NOVIEMBRE_2024_La_mano_de_Fatima.pdf

La visita terminó con un pequeño almuerzo en una bodega cercana, Casa Fundador, donde nos encontramos con tres magníficos cuadros murales publicitarios de procedencia trainera, restaurados y de una belleza singular.



Jesús Marín. 22 febrero 2025